

## Rubans Leds de forte puissance à flux continu IRC93

Cette nouvelle source intègre des Leds 2835 de dernière génération. Le tour de force est de réunir tout à la fois : un flux important jusqu'à 3000lm/M et une excellente qualité de lumière avec un IRC de 93.

Initialement conçu pour l'éclairage des nouvelles salles du Musée du Louvre, il trouvera parfaitement sa place dans toutes les applications exigeantes. Bien entendu, il comporte les fameux régulateurs qui ont fait la réputation de fiabilité des produits Leds de LED NER.

## L'ABOUTISSEMENT ! ONELINE, PUISSANCE, IRC, PRIX...

3100K

### FORCELIGHT Oneline NEO monochromes

- **2500K / 2800lm/M** (Réf. : ONE611)
- **2700K / 2900lm/M** (Réf. : ONE615)
- **3000K / 2900lm/M** (Réf. : ONE621)
- **4000K / 3000lm/M** (Réf. : ONE631)

### Applications

Éclairage de boutique

Éclairage de corniches (spectaculaire grâce à la parfaite régularité du flux et la puissance lumineuse.

Éclairage principal des pièces : le ruban délivre plus de lumière que la longueur équivalente de tubes fluorescents !

Intégration dans des luminaires et dispositifs d'éclairage existants ou innovants.

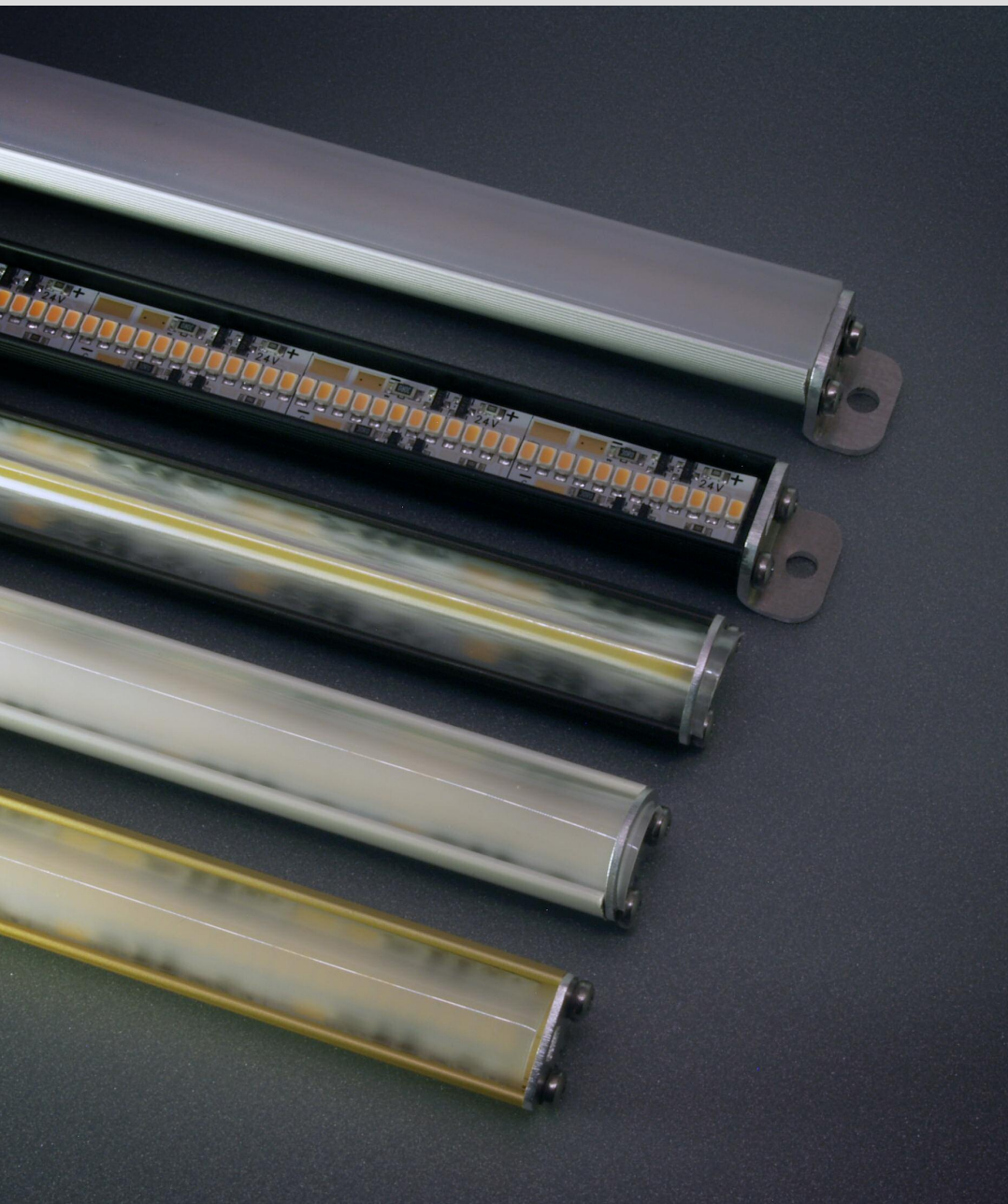
Gamme de profilés, d'accessoires mécaniques et de filtres permettant de linéariser le flux.

### Domaines d'utilisation

- Éclairage de boutiques lorsqu'une lumière de très haute performance est requise.
- Résidentiel (salon, chambres, miroirs ...)
- Hôtellerie (éclairage principal des chambres)
- Eclairage d'art (tableaux, objets...)
- Muséographie
- Dans tous les cas où un éclairage de forte puissance est recherché...

### PRINCIPALES CARACTÉRISTIQUES

Tension d'alimentation : 24 Volts continu + ou - 15%  
Electronique de régulation de courant incorporée  
Compensation du courant en fonction de la température  
Consommation : 36W/M  
Flux lumineux : de 2800 à 3000lm/M  
Longueur : bobine de 480cm  
Largeur : 12mm ; Epaisseur : 1,3mm  
Sécable tous les 43,6mm  
Flexible, peut être plié à 90° dans la zone sécable  
Angle de flux lumineux : 130°  
Absence de rayonnements infrarouges et ultraviolets pour mieux préserver les objets éclairés (pas de dégradation des encres, des peintures et des objets).  
276 Leds très haut rendement par mètre, en boîtier "2835"  
Longueur max. de ruban pour un seul câble d'alimentation : 5M  
Matière : polyimide de haute qualité "Kapton"  
Durée de vie pour au moins 70% du rendement initial : 50,000 Heures (valeur indicative donnée par le fabricant de semi-conducteur)  
Certification CE  
Certification ETL USA et Canada N° : 4007092



## FORCELIGHT Oneline NEO TW

2500K+4000K - 3000lm/M (Réf. : ONE601)

2500K+6000K - 3000lm/M (Réf. : ONE602)

2700K+4000K - 3000lm/M (Réf. : ONE603)

### Domaines d'utilisation

- Boutiques
- Résidentiel
- Hôtellerie
- Bijouteries (éclairage général et de bijoux)
- Muséographie (éclairage général et d'objets)
- Eclairage de bureaux
- Fleurs et plantes vertes (sans doute le meilleur éclairage Led du marché)
- Dans tous les cas où un éclairage de grande qualité est recherché...
- Résultat absolument remarquable sur les objets en cuir grâce à sa composante 2500K
- Idéal pour éclairer chaussures et sacs à main sans reflets des points Leds.

### Avantages

Ce ruban permet de faire varier la température de couleur résultante.

Lorsqu'il est intégré dans les corniches, il est possible de faire passer la température de couleur du matin à un orangé 2500K, puis de le faire évoluer vers une lumière du jour 6000K à midi, pour redescendre à un orangé le soir. C'est juste... Magique !

Un autre intérêt consiste à adapter la colorimétrie en fonction des objets éclairés.

Ce produit est très intéressant pour les boutiques, car on est certains de trouver la bonne couleur recherchée. Un avantage évident pour les agenceurs qui n'ont plus à se soucier du type de sources Leds à intégrer... et donc d'être sûrs de la satisfaction du client et du Lighting Designer.